

# Promoción Isla de Sálvora

36 Viviendas Unifamiliares  
Parcela R-5 · Cortijo Sur · Boadilla del Monte



Parque Metrovacesa Vía Norte. Calle Quintanavides, 19 Edificio 4 Planta 3, Módulo E - 28050 Madrid

[www.gestilar.com](http://www.gestilar.com) · [info@gestilar.com](mailto:info@gestilar.com) · Tlf: 91 369 74 50-52 690 06 06 06

Gestilar con más de 30 años de experiencia, su actividad principal es la promoción inmobiliaria y la gestión urbanística de suelos, desarrollando principalmente su actividad en Madrid.

Gestilar ha apostado siempre por una gestión directa e integral de todos sus proyectos inmobiliario y ha sabido cómo adaptarse a las diferentes circunstancias por las que ha atravesado el sector en los últimos años.

Durante los años de crisis que afectó a la economía mundial y concretamente al sector inmobiliario, de acuerdo con las exigencias de la financiación de las promociones, Gestilar optó por fórmulas de autopromoción como cooperativas de viviendas y comunidad de bienes.

En este régimen desarrolló con gran éxito, proyectos en Sanchinarro, Valdebebas, y Boadilla del Monte.

En la financiación de estas promociones participaron algunas de las principales entidades financieras como BBVA, Bankia, Bankinter, Caixa e Ibercaja, entidades que siguen manteniendo la confianza en Gestilar y participando en los actuales proyectos de la promotora.

Es a partir del año 2014, cuando la economía comienza a dar signos de recuperación y el sector inmobiliario empieza despegar cuando Gestilar recupera la actividad bajo la fórmula de promoción directa con el proyecto "Los Gazebos en Valdebebas", el primero en esta nueva etapa del grupo empresarial.

Actualmente Gestilar promociona y comercializa 816 viviendas en Madrid, 156 en Cataluña y abre fronteras con una promoción en Brasil.

Nuestras promociones y la satisfacción de nuestros clientes es nuestro mejor curriculum.



## Promoción Isla de Sálvora PROYECTO

Boadilla del Monte, al Noroeste de Madrid, en un entorno privilegiado para vivir, con magníficas comunicaciones y equipamientos, así como zonas verdes y paisajes sorprendentes. Es en este enclave donde se erige la promoción **"Isla Sálvora"**. El proyecto ofrece 36 chalets adosados y pareados con diversas orientaciones, todos con jardín individual y zonas comunes: piscina, solárium, pista de pádel enterrada, área de juegos infantiles y zonas verdes. Además cuenta con un único acceso controlado a la urbanización y seguridad 24 h.

Cada una de las viviendas tiene la posibilidad de adaptarse a los gustos y las necesidades de su unidad familiar. La primera planta se puede configurar para 3 ó 4 dormitorios. Todas las viviendas tienen dos plazas de aparcamiento y una zona vividera en planta sótano.

El diseño de estos chalets ha sido desarrollado minuciosamente, utilizando materiales nobles y de la mejor calidad. Llevan sistema de fachada ventilada de piedra natural, en fachada y cubierta inclinada de teja plana, obteniendo como resultado una imagen absolutamente moderna y elegante.

"Isla de Sálvora" ofrece una Memoria de Calidades que permite la personalización de múltiples aspectos de la vivienda, así como una importante gama de opciones a elegir en acabados de todos los tipos que te sorprenderá.

Las viviendas se han proyectado de acuerdo con criterios eco-sostenibles: altos niveles de iluminación y soleamiento, y procedimientos de optimización de energía.



# Promoción Isla de Sálvora UBICACIÓN



# Promoción isla de Sálvora

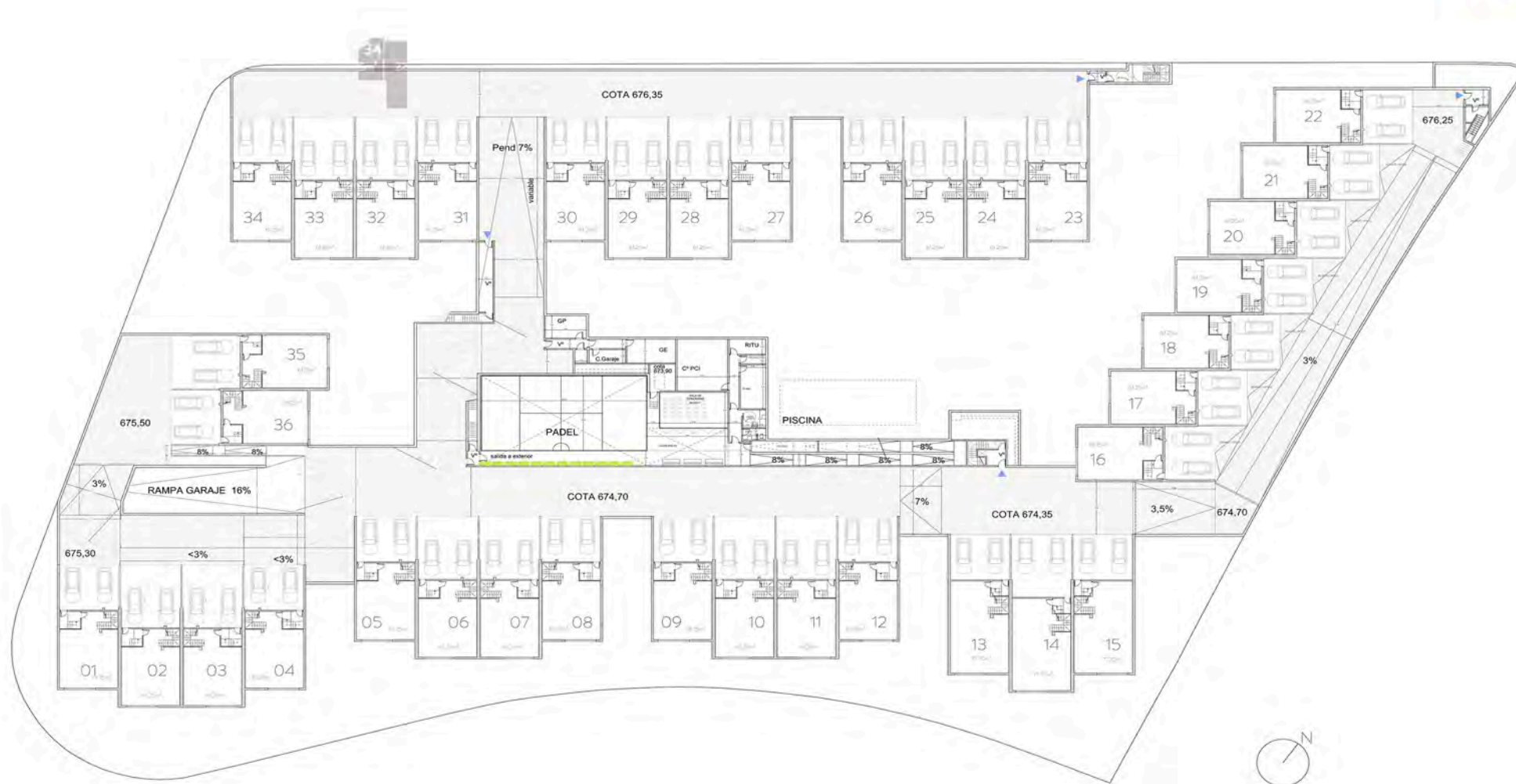
## URBANIZACIÓN



Zona común ajardinada en dos plataformas  
 Garaje mancomunado bajo rasante  
 Acceso peatonal y rodado único y vigilado



# Promoción isla de Sálvora PARKING



Zona común ajardinada en dos plataformas  
Garaje mancomunado bajo rasante  
Acceso peatonal y rodado único y vigilado





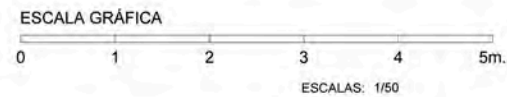
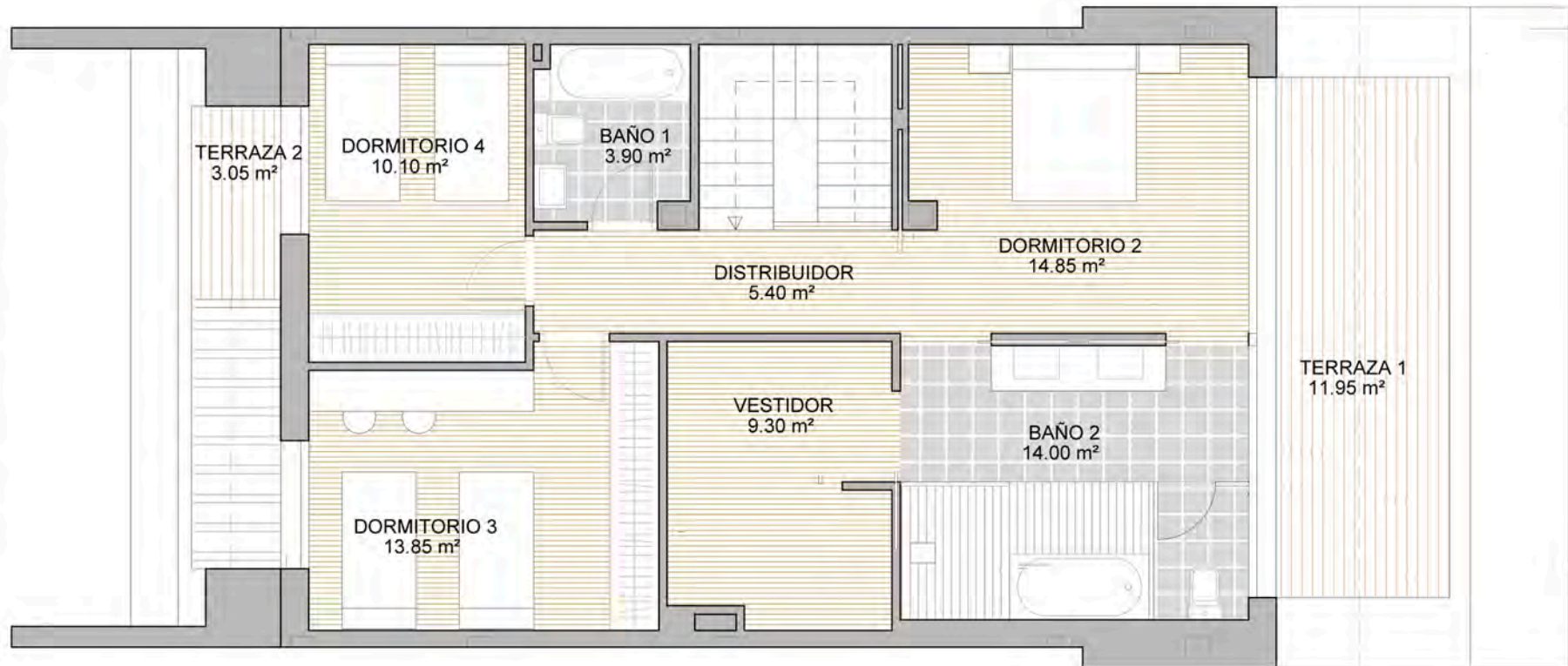
# Promoción Isla de Sálvora



# Promoción Isla de Sálvora

## Opciones planta primera: 3 Dormitorios

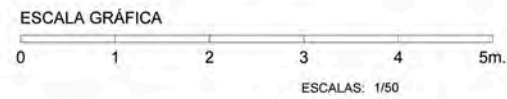
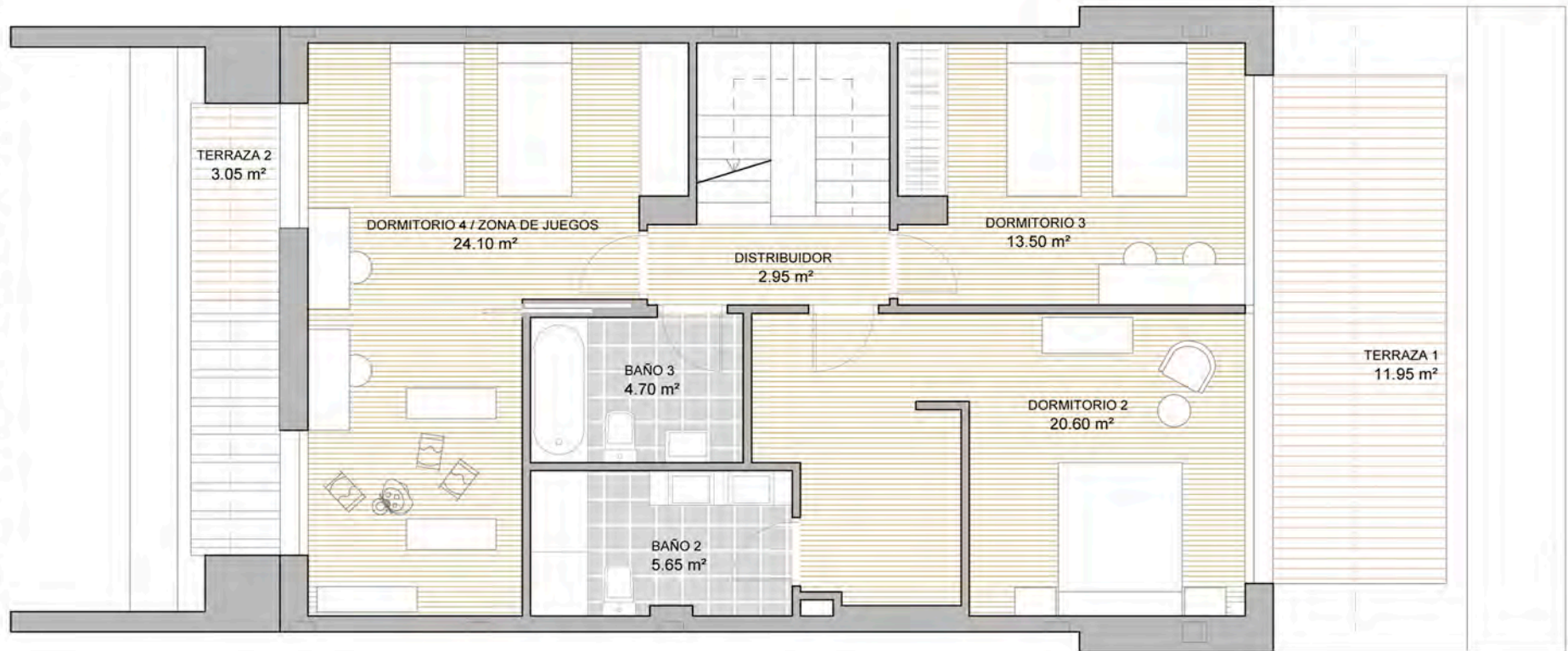
Documento de carácter informativo no contractual. Las superficies expresadas son aproximadas, pudiendo experimentar modificaciones por razón de índole técnica, legal o administrativa en el desarrollo del proyecto y/o ejecución de obras así como las calidades sin que ello implique menoscabo de las mismas. El amueblamiento y el ajardinamiento no están incluidos.



# Promoción Isla de Sálvora

## Opciones planta primera: 3 + 1 Dormitorios

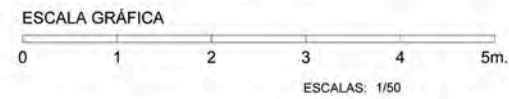
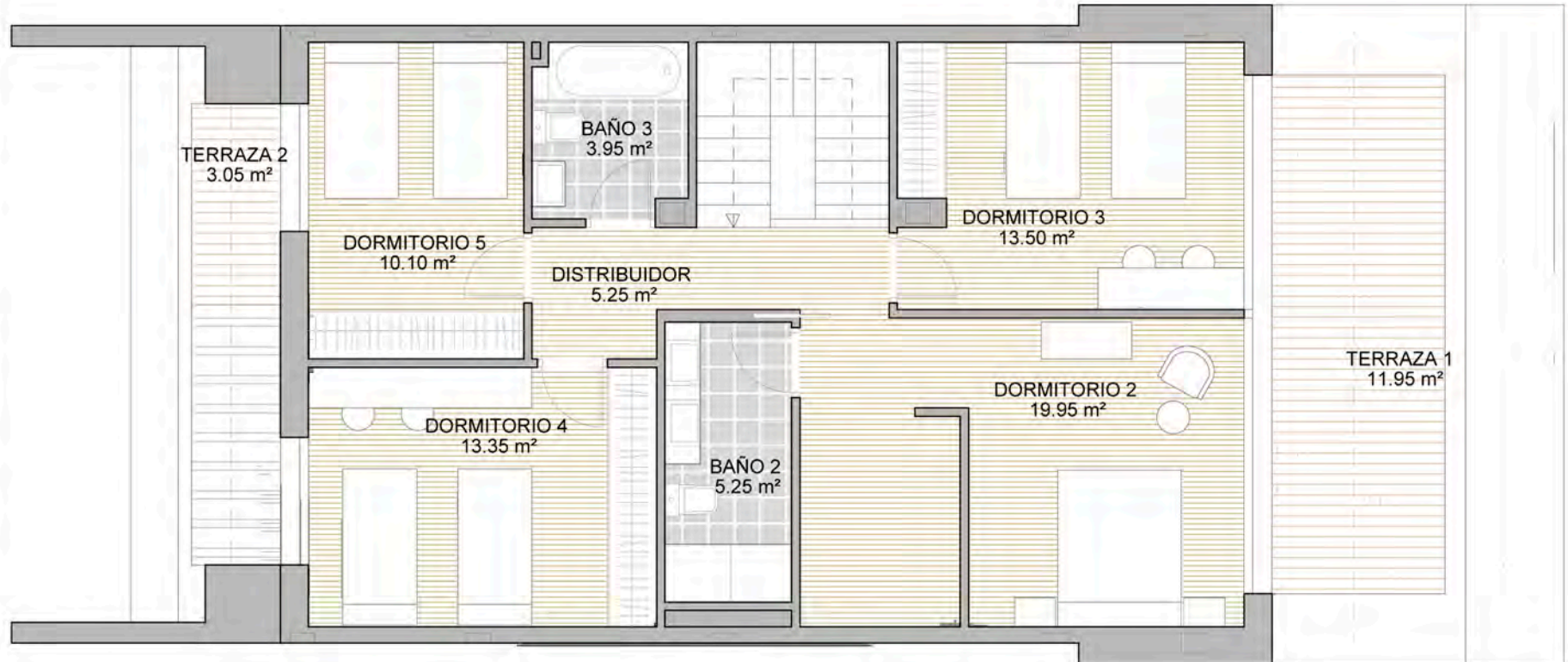
Documento de carácter informativo no contractual. Las superficies expresadas son aproximadas, pudiendo experimentar modificaciones por razón de índole técnica, legal o administrativa en el desarrollo del proyecto y/o ejecución de obras así como las calidades sin que ello implique menoscabo de las mismas. El amueblamiento y el ajardinamiento no están incluidos.



# Promoción Isla de Sálvora

## Opciones planta primera: 4 Dormitorios

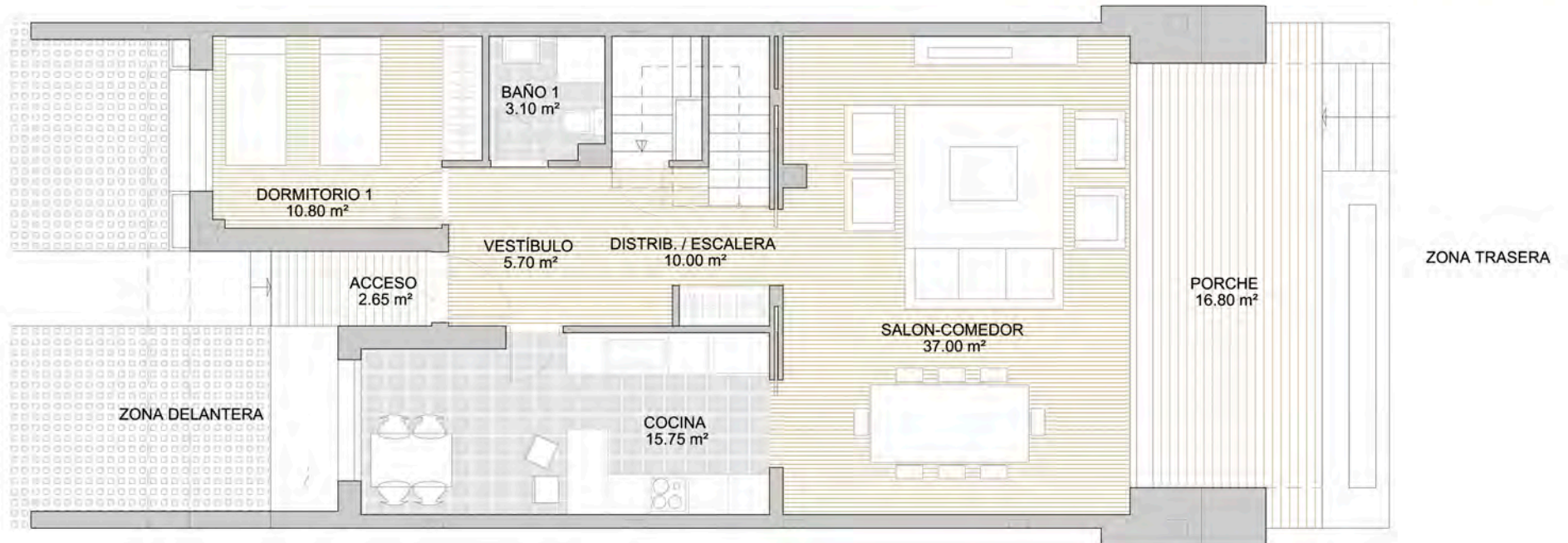
Documento de carácter informativo no contractual. Las superficies expresadas son aproximadas, pudiendo experimentar modificaciones por razón de índole técnica, legal o administrativa en el desarrollo del proyecto y/o ejecución de obras así como las calidades sin que ello implique menoscabo de las mismas. El amueblamiento y el ajardinamiento no están incluidos.



# Promoción Isla de Sálvora

## Tipo 1 - Adosado - Planta baja

Documento de carácter informativo no contractual. Las superficies expresadas son aproximadas, pudiendo experimentar modificaciones por razón de índole técnica, legal o administrativa en el desarrollo del proyecto y/o ejecución de obras así como las calidades sin que ello implique menoscabo de las mismas. El amueblamiento y el ajardinamiento no están incluidos.



### SUP. CONSTRUIDA CERRADA:

PLANTA BAJA	98,50 m <sup>2</sup>
PLANTA PRIMERA	87,35 m <sup>2</sup>
PLANTA SÓTANO	80,00 m <sup>2</sup>
<b>TOTAL</b>	<b>265,85 m<sup>2</sup></b>

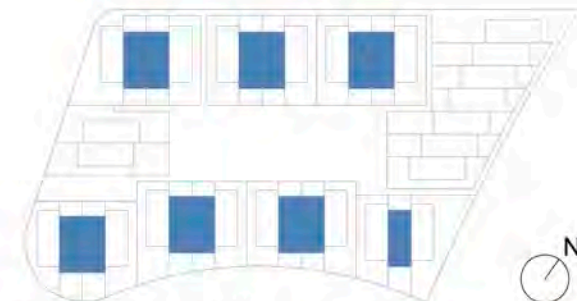
### SUP. ÚTIL TERRAZAS:

PLANTA BAJA	18,50 m <sup>2</sup>
PLANTA PRIMERA	15,00 m <sup>2</sup>
<b>TOTAL</b>	<b>33,50 m<sup>2</sup></b>

ESCALA GRÁFICA



PLANO: VIVIENDA TIPO 1  
CENTRAL  
PLANTA BAJA



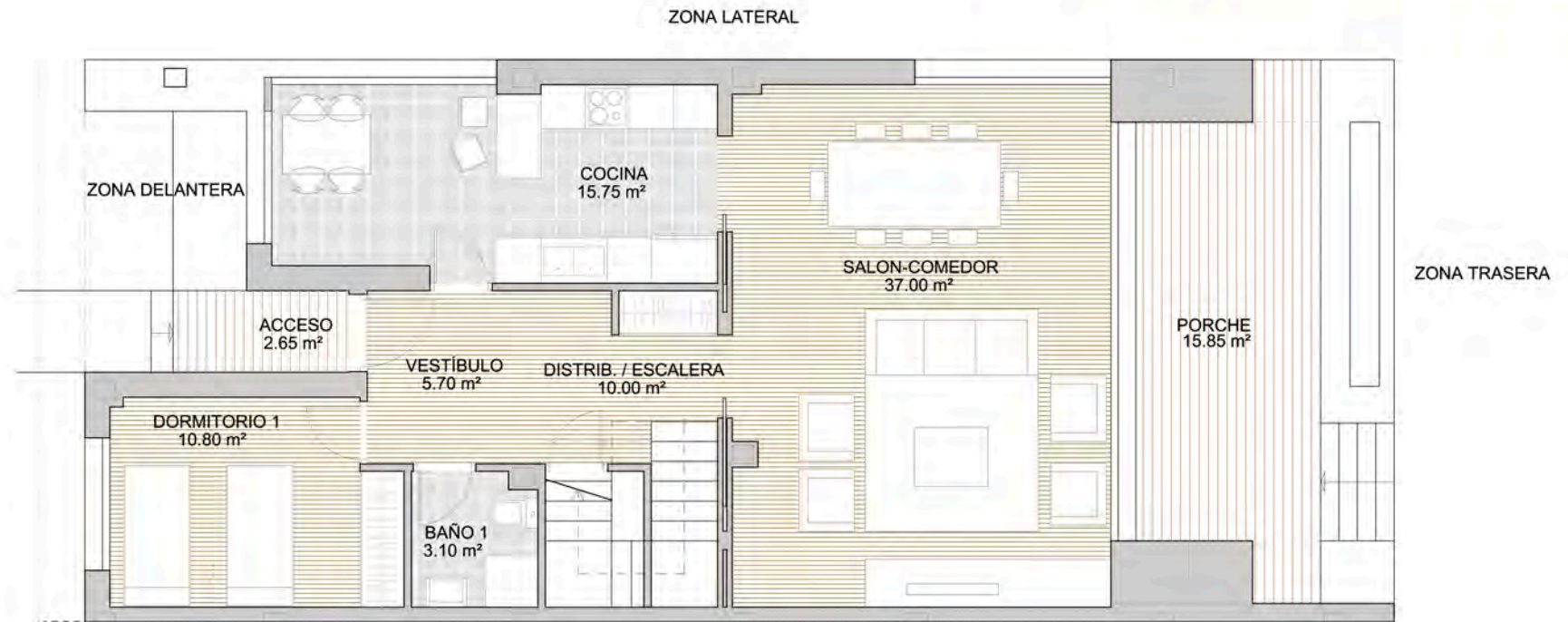
SITUACIÓN VIVIENDA EN PLANTA



# Promoción Isla de Sálvora

## Tipo 2 - Pareado - Planta baja

Documento de carácter informativo no contractual. Las superficies expresadas son aproximadas, pudiendo experimentar modificaciones por razón de índole técnica, legal o administrativa en el desarrollo del proyecto y/o ejecución de obras así como las calidades sin que ello implique menoscabo de las mismas. El amueblamiento y el ajardinamiento no están incluidos.



### SUP. CONSTRUIDA CERRADA:

PLANTA BAJA	100,65 m <sup>2</sup>
PLANTA PRIMERA	88,45 m <sup>2</sup>
PLANTA SÓTANO	80,00 m <sup>2</sup>
<b>TOTAL</b>	<b>269,10 m<sup>2</sup></b>

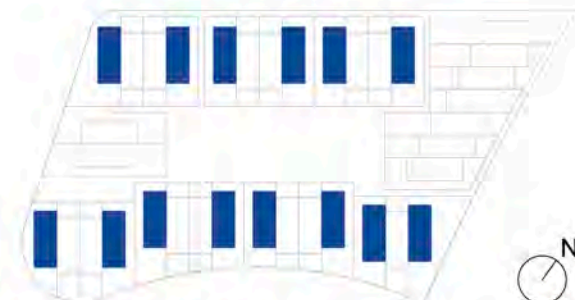
### SUP. ÚTIL TERRAZAS:

PLANTA BAJA	18,50 m <sup>2</sup>
PLANTA PRIMERA	15,00 m <sup>2</sup>
<b>TOTAL</b>	<b>33,50 m<sup>2</sup></b>

ESCALA GRÁFICA



PLANO: VIVIENDA TIPO 2  
EXTREMO  
PLANTA BAJA



SITUACIÓN VIVIENDA EN PLANTA



# Promoción Isla de Sálvora

## Sótano

Documento de carácter informativo no contractual. Las superficies expresadas son aproximadas, pudiendo experimentar modificaciones por razón de índole técnica, legal o administrativa en el desarrollo del proyecto y/o ejecución de obras así como las calidades sin que ello implique menoscabo de las mismas. El amueblamiento y el ajardinamiento no están incluidos.



ESCALA GRÁFICA



Promoción Isla de Sálvora  
DORMITORIO PRINCIPAL



Promoción Isla de Sálvora  
BAÑO PRINCIPAL



Promoción Isla de Sálvora  
PISCINA





Parque Metrovacesa Vía Norte  
C/ Quintanavides, 19  
Edificio 4 Planta 3, Módulo E – 28050 Madrid

Tlf: 91 369 74 50 · [info@gestilar.com](mailto:info@gestilar.com) · [www.gestilar.com](http://www.gestilar.com)